

ATLAS DOS REMANESCENTES FLORESTAIS DA MATA ATLÂNTICA

Período 2000-2005

SANTA CATARINA

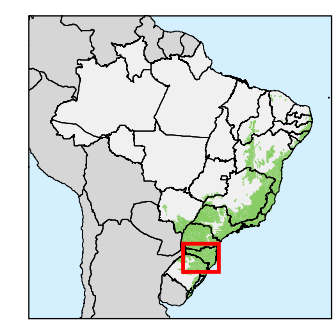
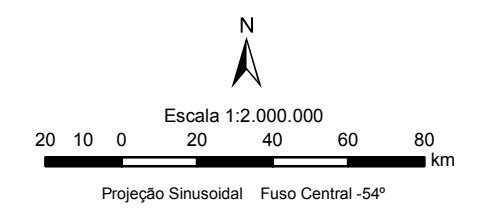
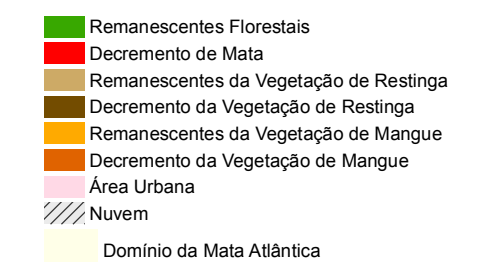
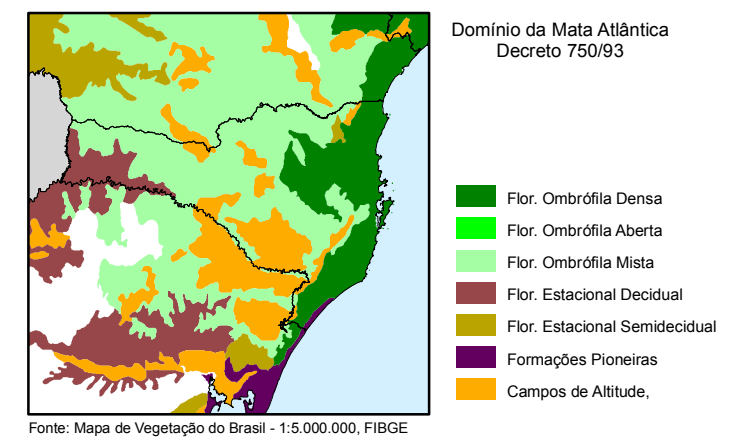
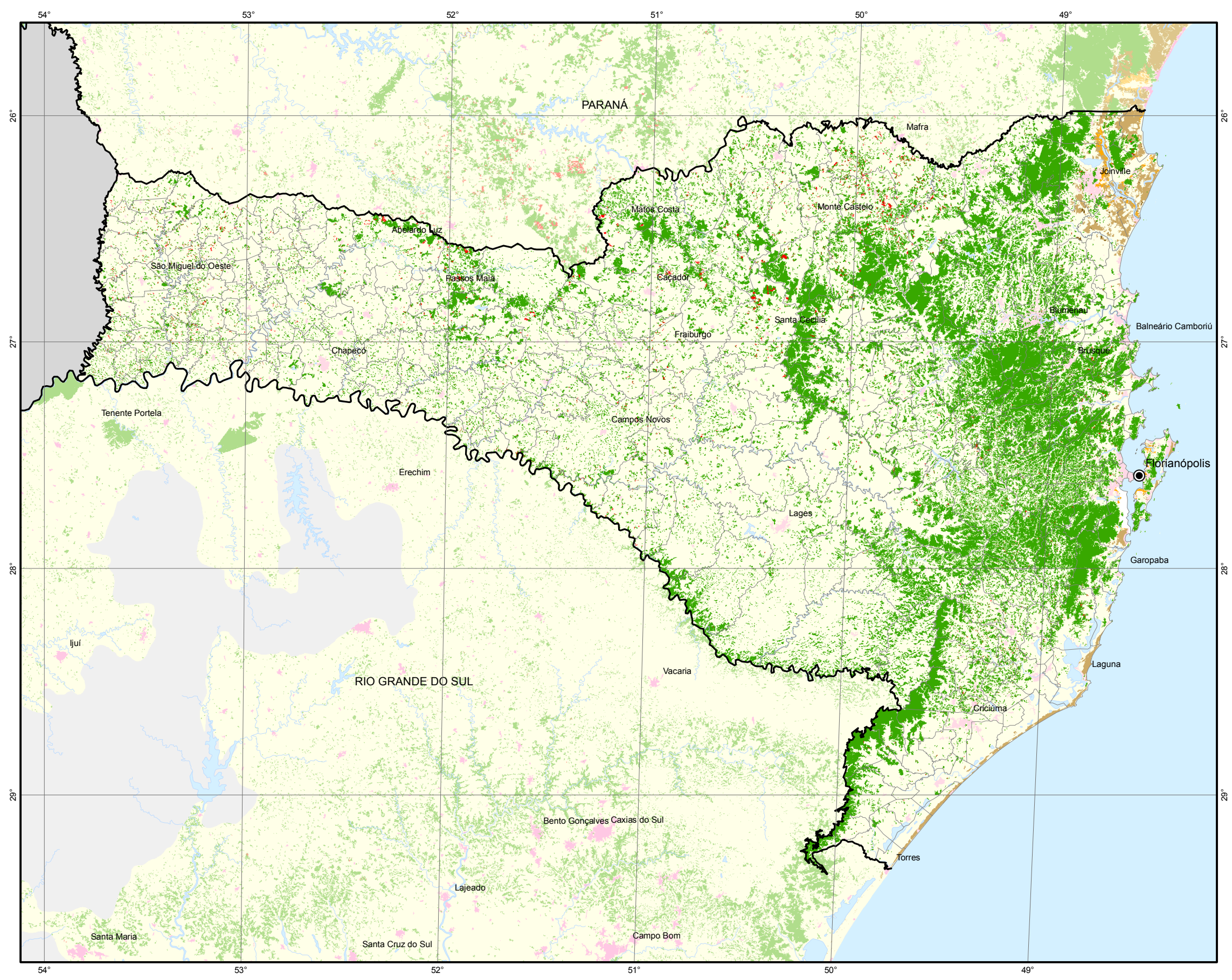
Realização:



Patrocínio:



Execução Técnica:



As informações temáticas e a base cartográfica foram obtidas a partir do "Atlas dos Remanescentes Florestais da Mata Atlântica - período 2000-2005", pela Fundação SOS Mata Atlântica e pelo Instituto Nacional de Pesquisas Espaciais, tendo como base as imagens LANDSAT, processadas e interpretadas visualmente na escala 1:50.000 pela Arcplan.

Limites municipais em escala compatível a 1:500.000. Fonte: Malha Municipal Digital do Brasil IBGE/DGC/DECAR, 2005.

Limites da Mata Atlântica, segundo o Decreto Federal 750/93, extraído do Mapa de Vegetação do Brasil, FIBGE, data, escala 1:5.000.000, digitalizados pelo Instituto Socioambiental, no âmbito do convênio com a Fundação SOS Mata Atlântica.

Cruzamento dos dados, geração das estatísticas e produção cartográfica realizadas pela Arcplan